



NOEL 2024
BY NATURE VEGETALE





Près de 6,5 millions de sapins de Noël sont vendus chaque année en France. Ceux-ci sont cultivés en masse à grands renforts de pesticides, dans le Nord de l'Europe.

Contrairement à l'intuition première, le sapin artificiel n'est pas forcément plus respectueux de l'environnement, il faut l'utiliser pendant 20 ans pour amortir son impact environnemental.

Chez Nature Végétale, nous avons choisi des sapins locaux, qui ont grandi dans notre région, en horticulture raisonnée.

Nos décorations en majorité, sont en bois, verre, matières naturelles et chaque année nous les recyclons.

De même nos sapins sont broyés pour du mulching ou du compost



Photos du catalogues non contractuelles



B l a c k C h a m p a g n e



R o y a u m e d e G l a c e



М е Т а у х П р е ц и е у х



Green Serenity



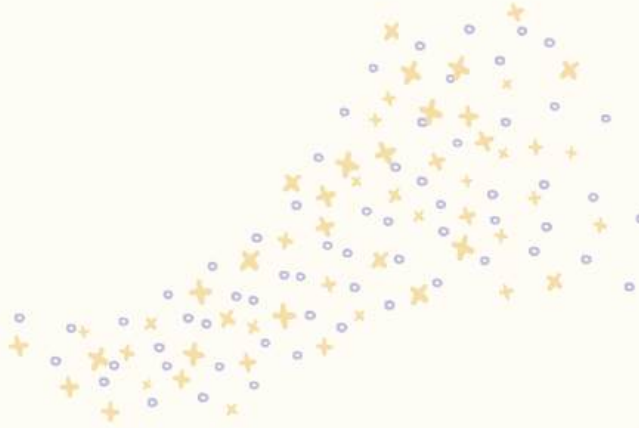
L a v i e e n r o s e



Ginger World



*Le Modul' Arbre de Noël
à partir de 3m*



le Repliable en 2.50m



*Le Triangle,
existe en 2-2,5-3 et 4 m*



Le Triangle Végétal

*il se transforme en pots
pour végétaliser vos
espaces de travail*



UNE SECONDE VIE POUR VOS SAPINS !

Vos sapins sont mulchés pour servir de paillage dans les parterres de nos clients

Les boules et décors sont triées pour l'année suivante



Céline 06 58 93 09 51
www.nature-vegetale.com